



# Dlaczego warto wybrać kompleks mieszkalny Nova Wysogotowska?



Nowoczesny i stylowy projekt domów jednorodzinnych dwulokalowych, realizowany w Przeźmierowie przy ulicy Wysogotowskiej, tuż za granicami Poznania, to propozycja dla osób ceniących komfort, wysoką jakość i wygodę życia w zielonej okolicy z dogodnym dojazdem do centrum miasta.

Projekt obejmuje 38 niezależnych, dwukondygnacyjnych segmentów mieszkalnych z ogrodami, oferujących funkcjonalne układy wnętrz oraz przemyślane aranżacje przestrzeni zewnętrznej, zapewniając przyszłym Mieszkańcom poczucie pełnego komfortu i swobody.



# Zainwestuj w spokój i znajdź swój nowy azyl tuż za granicami Poznania

Kompleks od pierwszego wejrzenia zachwyci swoją nietuzinkową i ponadczasową architekturą, jednak Nova Wysogotowska to nie tylko piękne domy, ale również integralne wizualnie drogi, podjazdy, czy ogrodzenia.

Każdy budynek posiadać będzie dwa lub trzy miejsca postojowe zlokalizowane na froncie, jak również wentylowany schowek osłaniający pojemniki z odpadami.

Poszczególne fragmenty elewacji domów zdobić będzie płytki klinkierowa oraz materiał ceramiczny o fakturze drewna, a całość zabudowy dopełniony zostanie subtelnym oświetleniem liniowym elewacji.

Dla Mieszkańców osiedla zaplanowaliśmy zewnętrzną, samoobsługową strefę magazynową typu self storage. Narty latem, rowery zimą oraz wiele innych sezonowych akcesoriów będzie można tam bezkolizyjnie przechowywać. A to wszystko w pobliżu domu!

Projektujemy boksy o powierzchni 3m<sup>2</sup>, ale znajdują się również większe przestrzenie.

Elastyczne rozwiązanie z niskim czynszem miesięcznym.



Wszystkie segmenty mieszkalne sprzedawane będą w standardzie deweloperskim, który obejmuje między innymi:

## W ZAKRESIE WYKOŃCZENIA WEWNĘTRZNEGO:

- instalacje elektryczne,
- instalacje hydrauliczne,
- kompletne ogrzewanie podłogowe,
- pompę ciepła,
- kanalizację,
- wentylację z rekuperacją,
- maszynowe tynki gipsowe na ścianach wewnętrznych,
- posadzki anhydrytowe,
- schody wewnętrzne betonowe,
- stolarkę PCV w kolorze RAL 7016,
- drzwi wejściowe w kolorze RAL 7016,
- konstrukcja murowana.

## W ZAKRESIE WYKOŃCZENIA ZEWNĘTRZNEGO:

- elewacje - płytki klinkierowa, materiał ceramiczny o fakturze drewna, tynk,
- żaluzje fasadowe skrętne,
- pokrycie dachu blachą stalową, w systemowej technologii rąbka stojącego,
- system rynny ukrytej,
- architektoniczne oświetlenie elewacji,
- ogrodzenie panelowe,
- podjazdy i tarasy wyłożone kostką brukową,
- drogę wewnętrzną wyłożoną kostką brukową oraz w pełni oświetloną,
- przestrzeń wspólną przeznaczoną na cele rekreacyjne,
- nasadzenia na froncie budynków oraz w przestrzeni części wspólnej,
- domki ogrodowe z przestrzenią na składowanie odpadów.

Odwiedź także stronę internetową Dewelopera, jak również zakładkę dedykowaną prezentowanej inwestycji: [www.viewdevelopment.pl](http://www.viewdevelopment.pl)

Wysoki standard w **nowej** odświeżonej Przestrzeni, w której chcesz zostać na dłużej...



Na terenie osiedla zaplanowano starannie zaaranżowaną przestrzeń rekreacyjną, stworzoną z myślą o komforcie i integracji przyszłych Mieszkańców.

Zadaszone miejsce wypoczynku zapewni wygodę niezależnie od pogody, a stylowe palenisko stanie się wiodącym punktem spotkań w chłodniejsze wieczory.

Całość dopełni nastrojowe oświetlenie, które tworzy przytulną atmosferę po zmroku. Przestrzeń otulona będzie również bogatą zielenią, która nada jej charakteru i naturalnego uroku.

To nie tylko miejsce odpoczynku i spotkań – to serce osiedla, które łączy mieszkańców i sprawia, że życie społeczne nabiera nowego wymiaru.



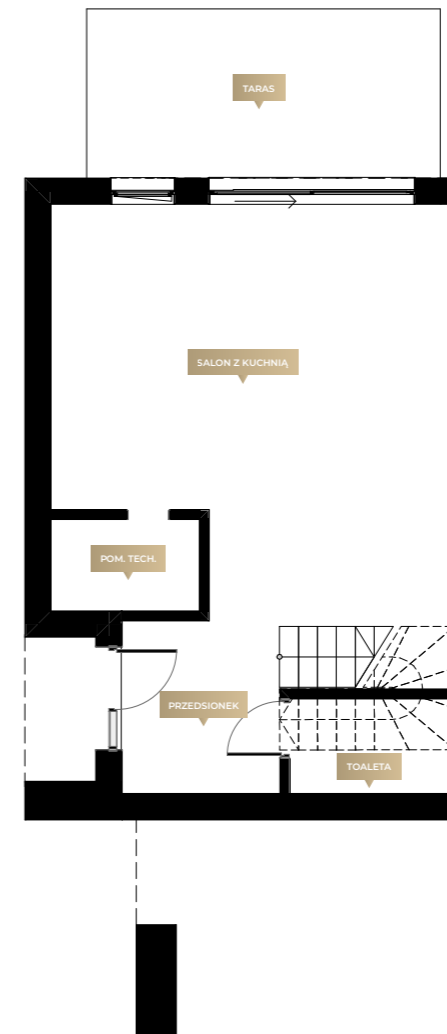
# Zamieszkaaj w unikatowym, butikowym kompleksie mieszkalnym w Przeźmierowie koło Poznania



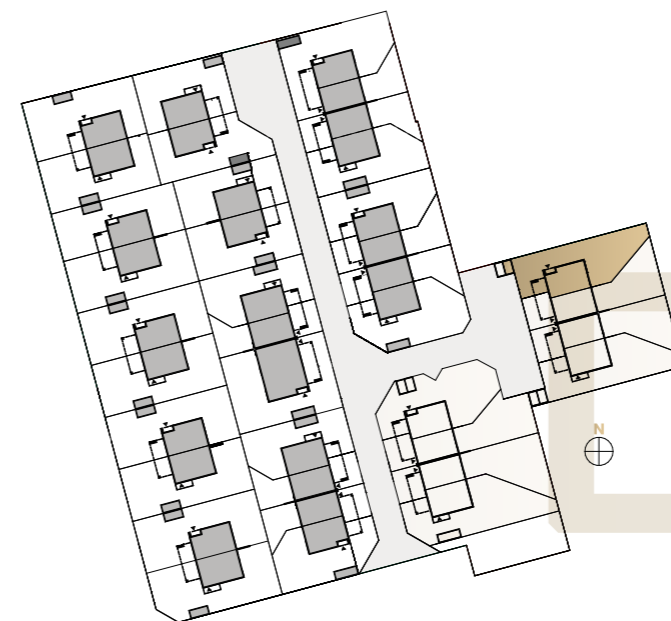
# Karta lokalu nr 21/B9

DZIAŁKA 35/4 - udział 285m<sup>2</sup> w działce 520m<sup>2</sup>

RZUT PARTERU



RZUT PIĘTRA



Parter	PRZEDSIONEK	5,95
Parter	SALON Z KUCHNIĄ	33,13
Parter	TOALETA	2,74
Parter	POM. TECH.	2,96
Piętro	KORYTARZ	6,81
Piętro	SYPIALNIA 1	11,29
Piętro	ŁAZIENKA	6,84
Piętro	SYPIALNIA 2	11,63
Piętro	POM. GOSP.	5,61
Piętro	SYPIALNIA 3	14,59
		<b>101,56 m<sup>2</sup></b>

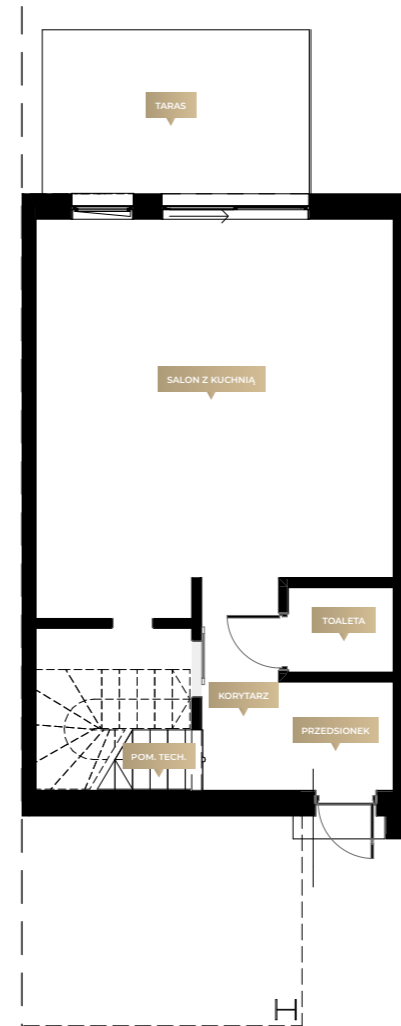
**CENA: 1 223 000 zł**

Powierzchnia lokalu: 101,56 m<sup>2</sup>

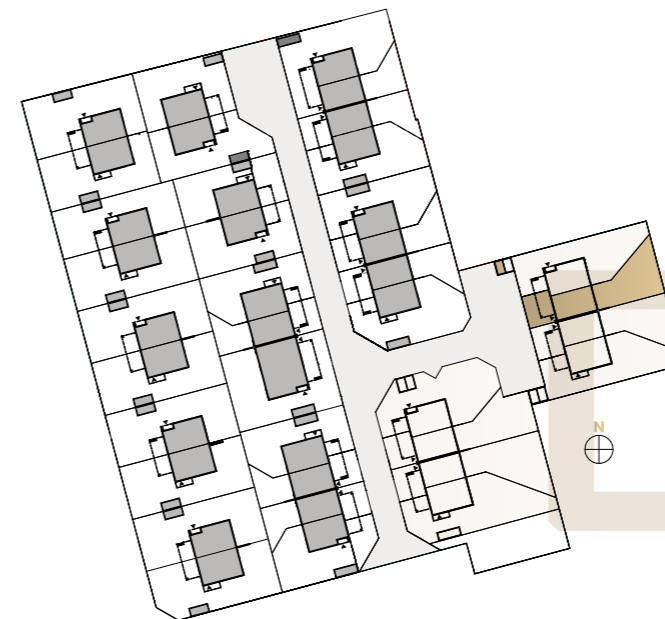
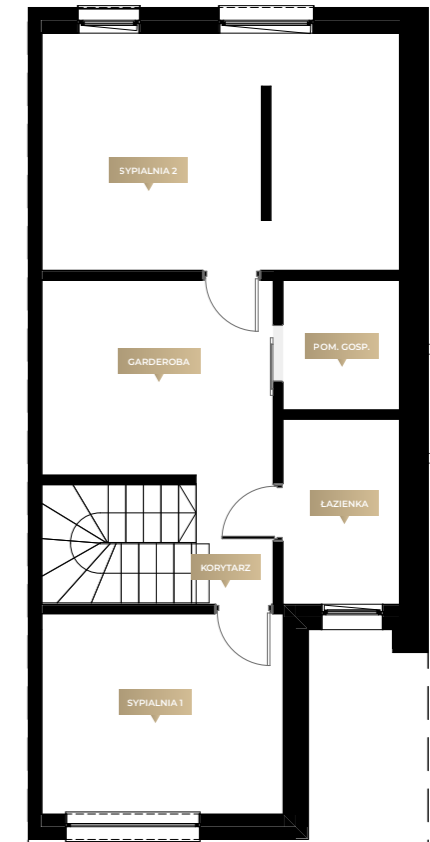
# Karta lokalu nr 22/B9

DZIAŁKA 35/4 - udział 235m<sup>2</sup> w działce 520m<sup>2</sup>

RZUT PARTERU



RZUT PIĘTRA



Parter	PRZEDSIONEK	2,88
Parter	KORYTARZ	3,81
Parter	TOALETA	2,06
Parter	POM. TECH.	3,15
Parter	SALON Z KUCHNIĄ	31,28
Piętro	KORYTARZ	5,81
Piętro	ŁAZIENKA	5,00
Piętro	SYPIALNIA 2	19,41
Piętro	GARDEROBA	7,02
Piętro	POM. GOSP.	3,51
Piętro	SYPIALNIA 1	11,21
		<b>95,12 m<sup>2</sup></b>

**CENA: 1 118 000 zł**

Powierzchnia lokalu: 95,12 m<sup>2</sup>

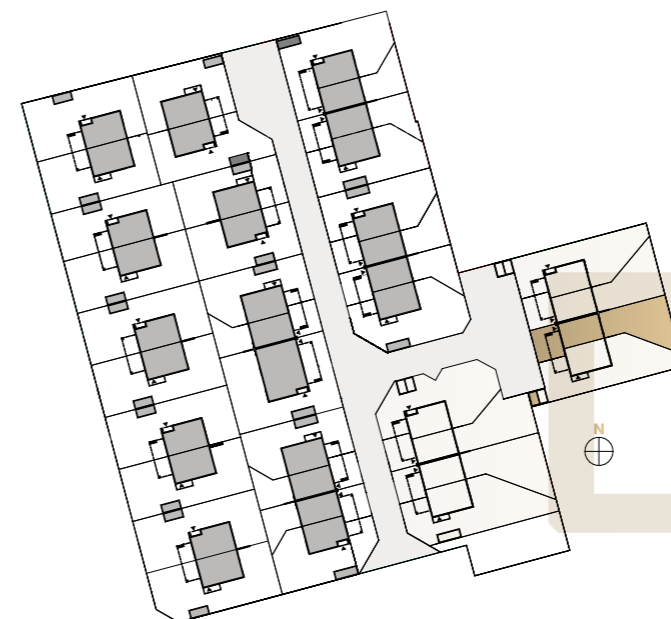
# Karta lokalu nr 23/B10

DZIAŁKA 35/5 - udział 237m<sup>2</sup> w działce 520m<sup>2</sup>

RZUT PARTERU



RZUT PIĘTRA



Parter	PRZEDSIONEK	2,65
Parter	KORYTARZ	3,38
Parter	TOALETA	2,07
Parter	POM. TECH.	3,02
Parter	SALON Z KUCHNIĄ	32,40
Piętro	KORYTARZ	7,14
Piętro	GARDEROBA	3,82
Piętro	POM. GOSP.	2,46
Piętro	SYPIALNIA 2	11,15
Piętro	SYPIALNIA 3	9,99
Piętro	ŁAZIENKA	6,16
Piętro	SYPIALNIA 1	11,36
		<b>95,59 m<sup>2</sup></b>

**CENA: 1 092 000 zł**

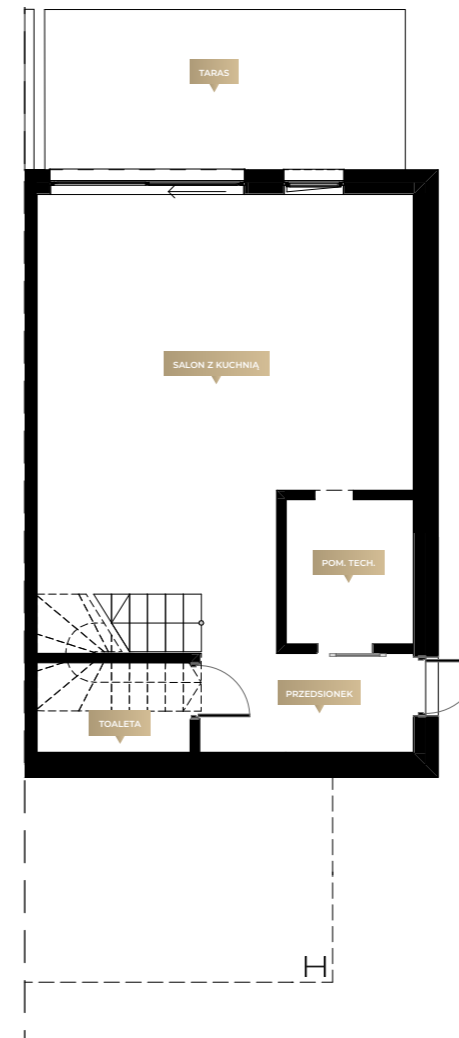
Powierzchnia lokalu: 95,59 m<sup>2</sup>



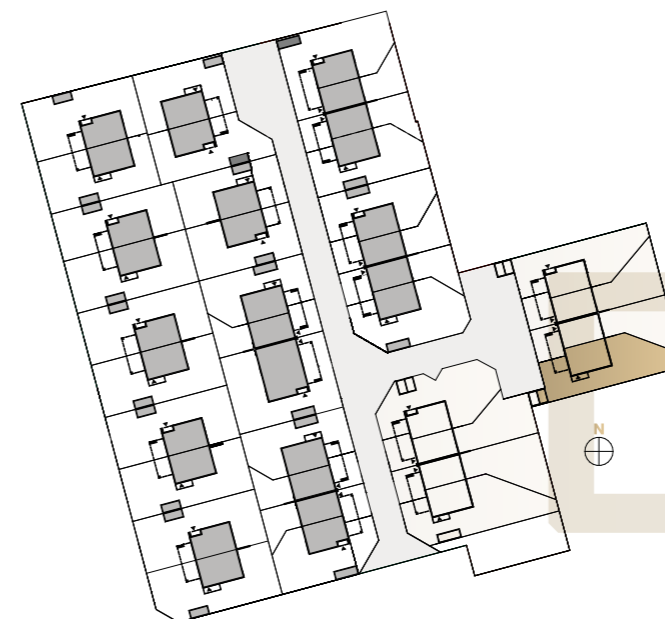
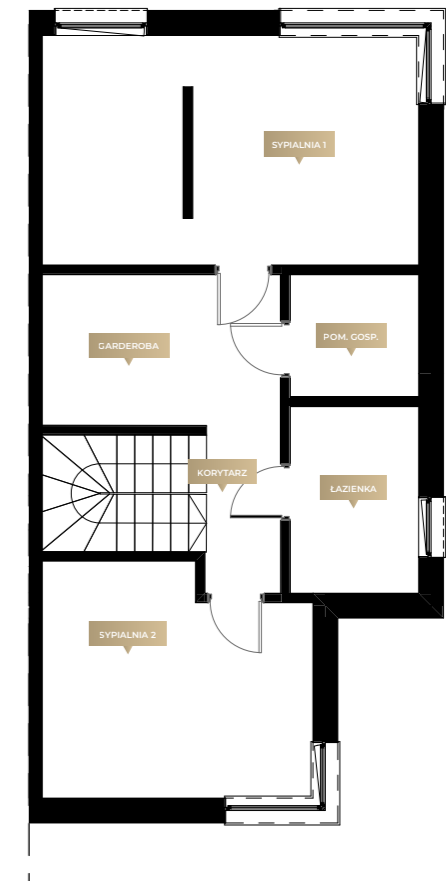
# Karta lokalu nr 24/B10

DZIAŁKA 35/5 - udział 283m<sup>2</sup> w działce 520m<sup>2</sup>

RZUT PARTERU



RZUT PIĘTRA



Parter	PRZEDSIONEK	5,15
Parter	TOALETA	2,74
Parter	SALON Z KUCHNIĄ	34,55
Parter	POM. TECH.	4,47
Piętro	KORYTARZ	5,78
Piętro	GARDEROBA	6,03
Piętro	SYPIALNIA 1	20,82
Piętro	POM. GOSP.	3,83
Piętro	ŁAZIENKA	5,82
Piętro	SYPIALNIA 2	14,43
		<b>103,61 m<sup>2</sup></b>

**CENA: 1 245 000 zł**

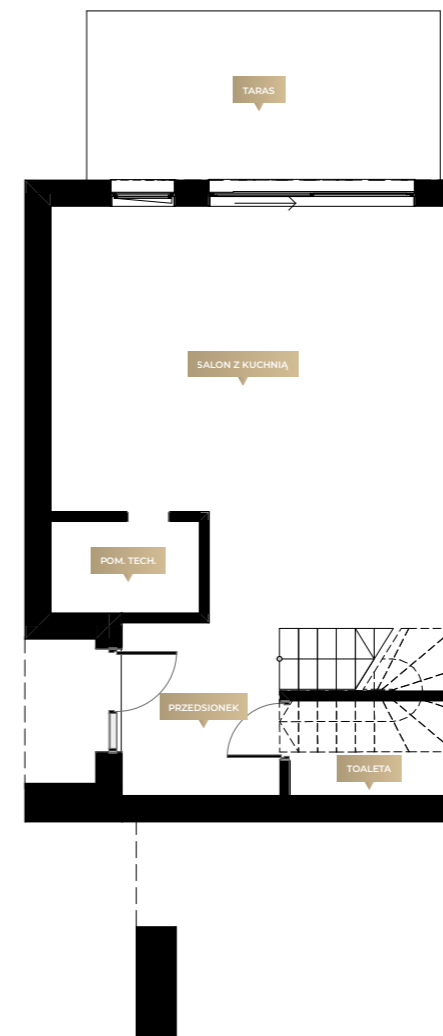
Powierzchnia lokalu: 103,61 m<sup>2</sup>



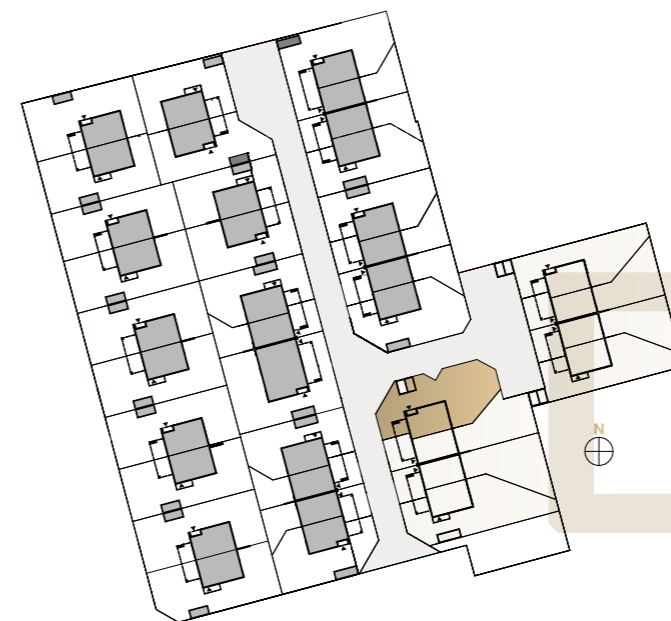
# Karta lokalu nr 25/B11

DZIAŁKA 33/28 - udział 311m<sup>2</sup> w działce 563m<sup>2</sup>

RZUT PARTERU



RZUT PIĘTRA



Parter	PRZEDSIONEK	5,95
Parter	SALON Z KUCHNIĄ	33,13
Parter	TOALETA	2,74
Parter	POM. TECH.	2,96
Piętro	KORYTARZ	6,81
Piętro	SYPIALNIA 1	11,29
Piętro	ŁAZIENKA	6,84
Piętro	SYPIALNIA 2	11,63
Piętro	POM. GOSP.	5,61
Piętro	SYPIALNIA 3	14,59
		<b>101,56 m<sup>2</sup></b>

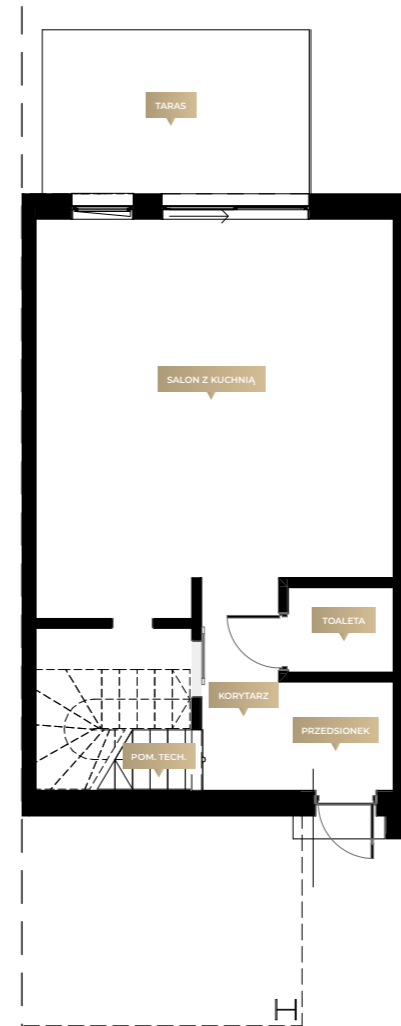
**CENA: 1 256 000 zł**

Powierzchnia lokalu: 101,56 m<sup>2</sup>

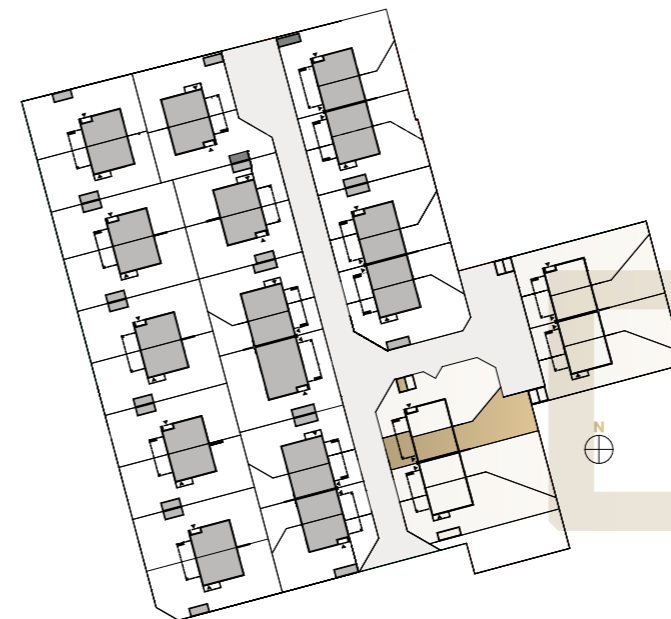
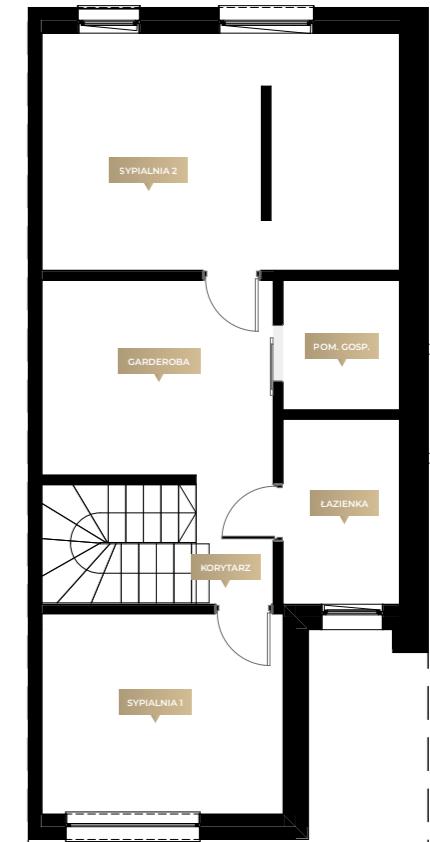
# Karta lokalu nr 26/B11

DZIAŁKA 33/28 - udział 252m<sup>2</sup> w działce 563m<sup>2</sup>

RZUT PARTERU



RZUT PIĘTRA



Parter	PRZEDSIONEK	2,88
Parter	KORYTARZ	3,81
Parter	TOALETA	2,06
Parter	POM. TECH.	3,15
Parter	SALON Z KUCHNIĄ	31,28
Piętro	KORYTARZ	5,81
Piętro	ŁAZIENKA	5,00
Piętro	SYPIALNIA 2	19,41
Piętro	GARDEROBA	7,02
Piętro	POM. GOSP.	3,51
Piętro	SYPIALNIA 1	11,21
		<b>95,12 m<sup>2</sup></b>

**CENA: 1 127 000 zł**

Powierzchnia lokalu: 95,12 m<sup>2</sup>

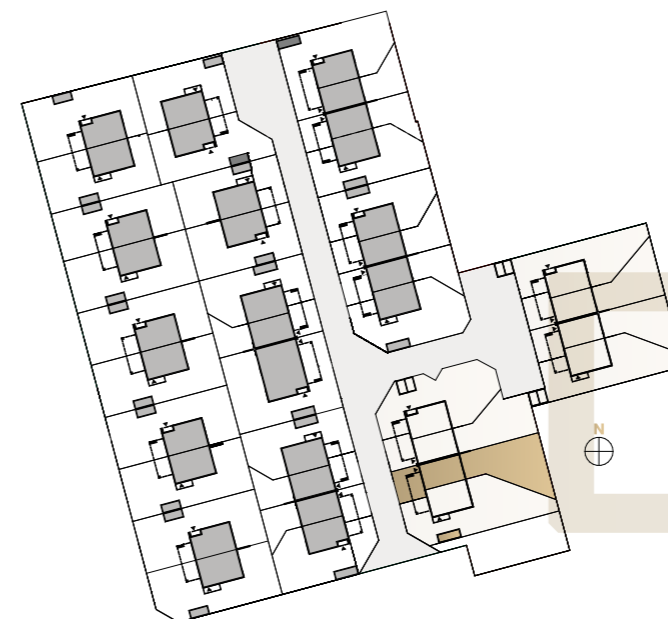
# Karta lokalu nr 27/B12

DZIAŁKA 33/29 - udział 270m<sup>2</sup> w działce 597m<sup>2</sup>

RZUT PARTERU



RZUT PIĘTRA



Parter	PRZEDSIONEK	2,65
Parter	KORYTARZ	3,38
Parter	TOALETA	2,07
Parter	POM. TECH.	3,02
Parter	SALON Z KUCHNIĄ	32,40
Piętro	KORYTARZ	7,14
Piętro	GARDEROBA	3,82
Piętro	POM. GOSP.	2,46
Piętro	SYPIALNIA 2	11,15
Piętro	SYPIALNIA 3	9,99
Piętro	ŁAZIENKA	6,16
Piętro	SYPIALNIA 1	11,36
		<b>95,59 m<sup>2</sup></b>

CENA: 1 128 000 zł

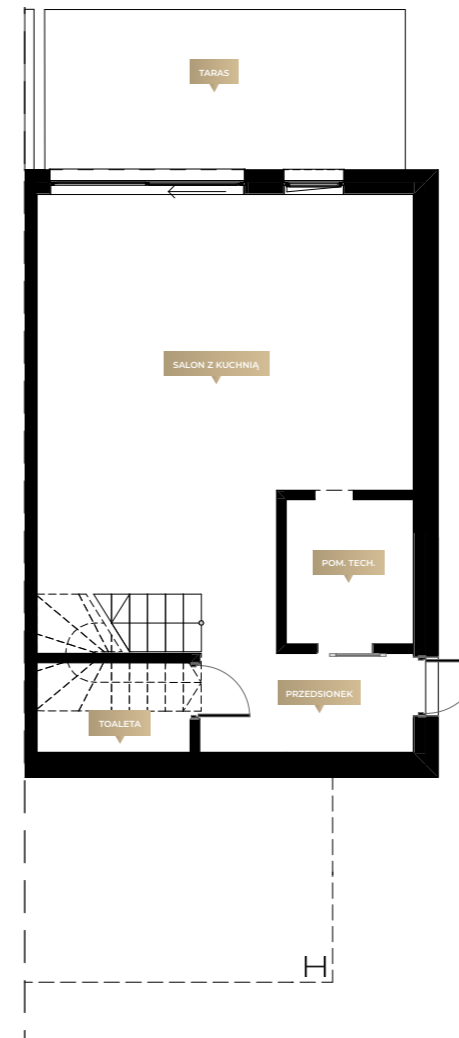
Powierzchnia lokalu: 95,59 m<sup>2</sup>



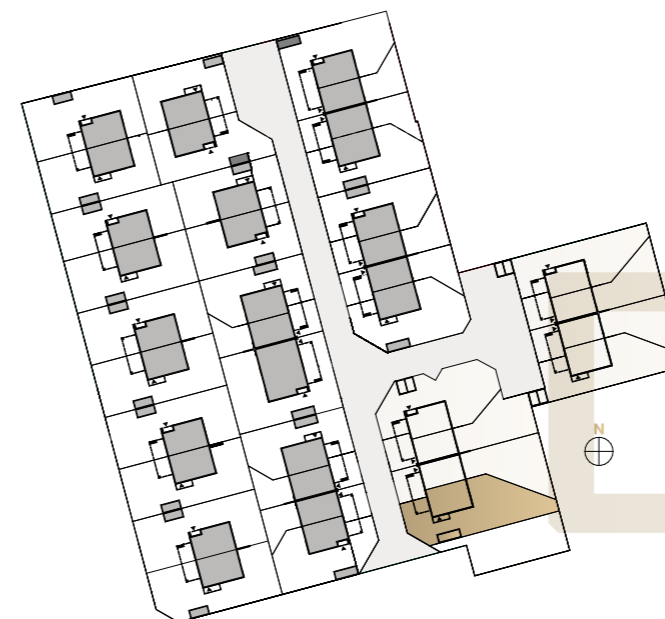
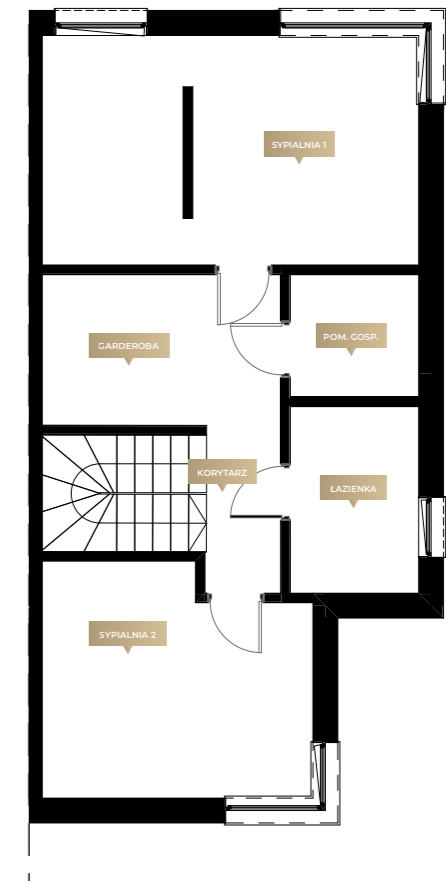
# Karta lokalu nr 28/B12

DZIAŁKA 33/29 - udział 327m<sup>2</sup> w działce 597m<sup>2</sup>

RZUT PARTERU



RZUT PIĘTRA



Parter	PRZEDSIONEK	5,15
Parter	TOALETA	2,74
Parter	SALON Z KUCHNIĄ	34,55
Parter	POM. TECH.	4,47
Piętro	KORYTARZ	5,78
Piętro	GARDEROBA	6,03
Piętro	SYPIALNIA 1	20,82
Piętro	POM. GOSP.	3,83
Piętro	ŁAZIENKA	5,82
Piętro	SYPIALNIA 2	14,43
		<b>103,61 m<sup>2</sup></b>

**CENA: 1 290 000 zł**

Powierzchnia lokalu: 103,61 m<sup>2</sup>



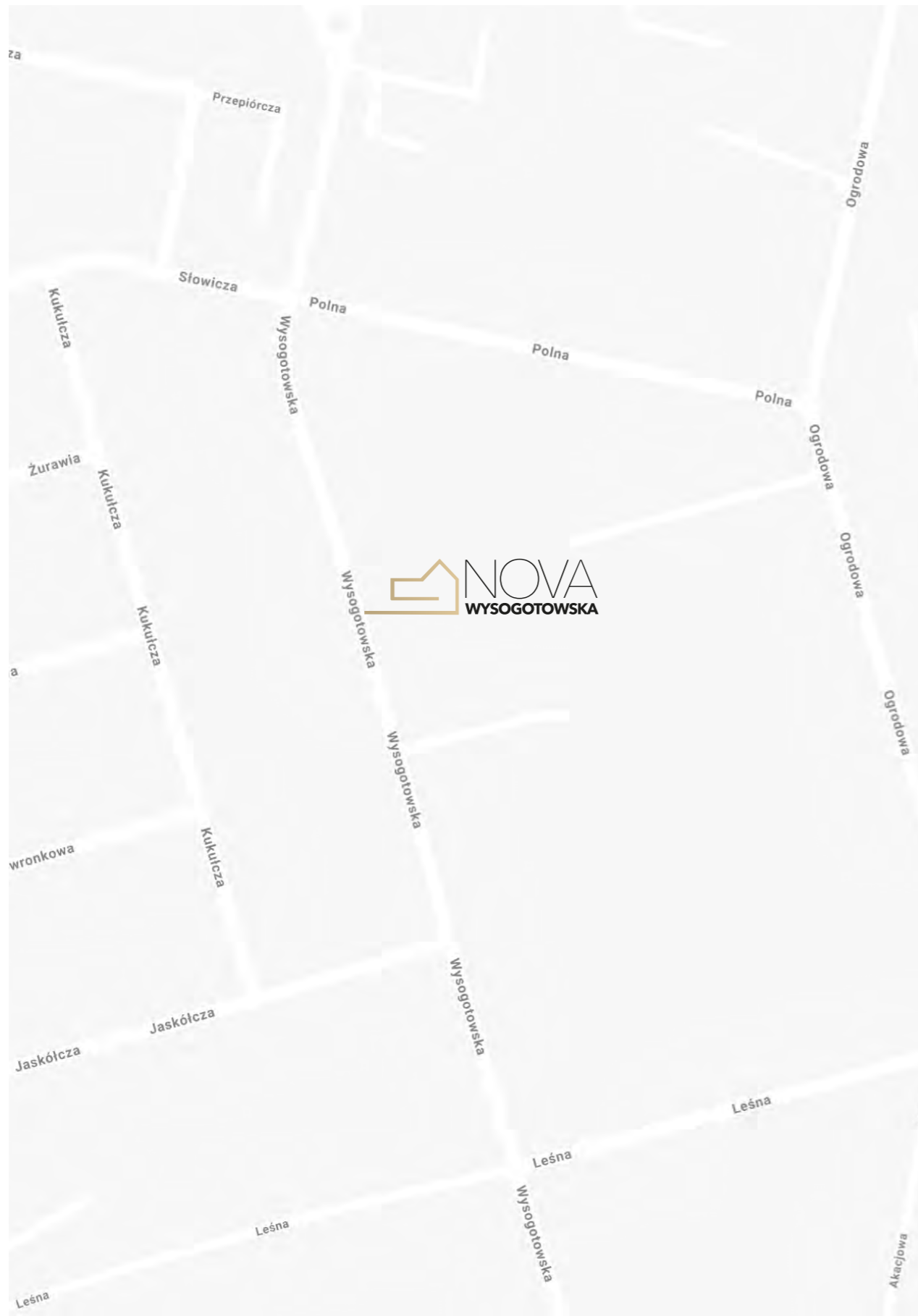




Wnętrze *uszyte na miarę*  
oferowanej powierzchni







**NOVA WYSOGOTOWSKA Sp. z o.o.**

DANE REJESTROWE:

KRS: 0001195485

ul. Kwarцова 4

62-002 Suchy Las

NIP: 9721369993

**BIURO SPRZEDAŻY**

+48 888 248 488

[kontakt@viewdevelopment.pl](mailto:kontakt@viewdevelopment.pl)

ul. Kwarцова 4, Suchy Las

**ADRES INWESTYCJI**

ul. Wysogotowska, Przeźmierowo

