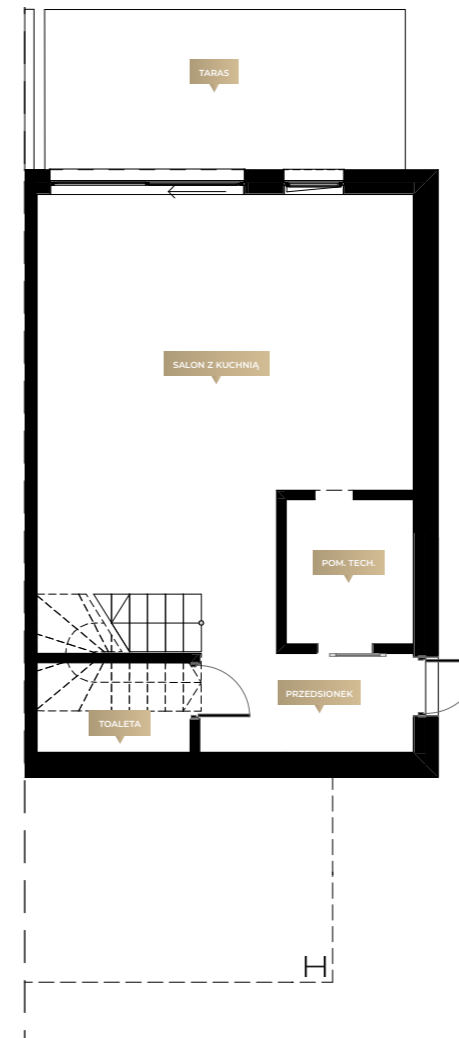


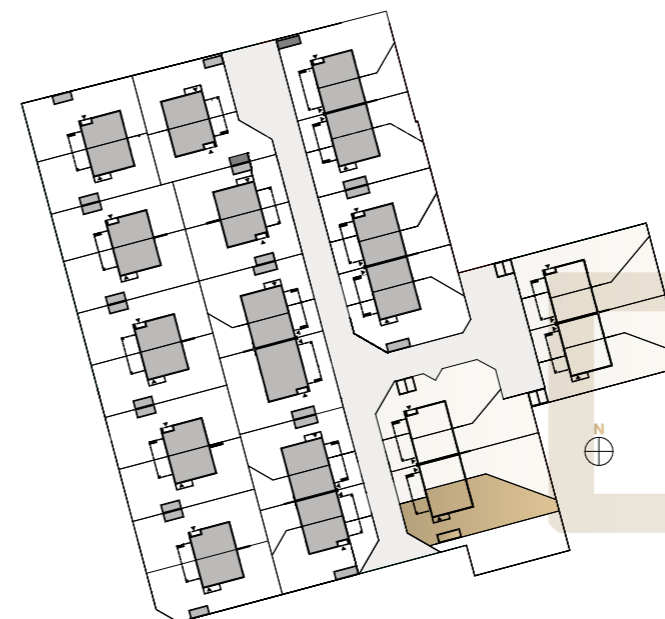
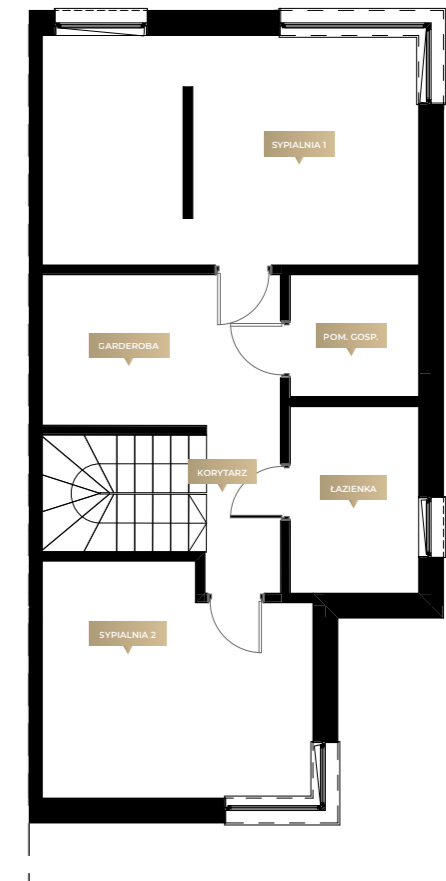
# Karta lokalu nr 28/B12

DZIAŁKA 33/29 - udział 327m<sup>2</sup> w działce 597m<sup>2</sup>

RZUT PARTERU



RZUT PIĘTRA



Parter	PRZEDSIONEK	5,15
Parter	TOALETA	2,74
Parter	SALON Z KUCHNIĄ	34,55
Parter	POM. TECH.	4,47
Piętro	KORYTARZ	5,78
Piętro	GARDEROBA	6,03
Piętro	SYPIALNIA 1	20,82
Piętro	POM. GOSP.	3,83
Piętro	ŁAZIENKA	5,82
Piętro	SYPIALNIA 2	14,43
		<b>103,61 m<sup>2</sup></b>

**CENA: 1 290 000 zł**

Powierzchnia lokalu: 103,61 m<sup>2</sup>

