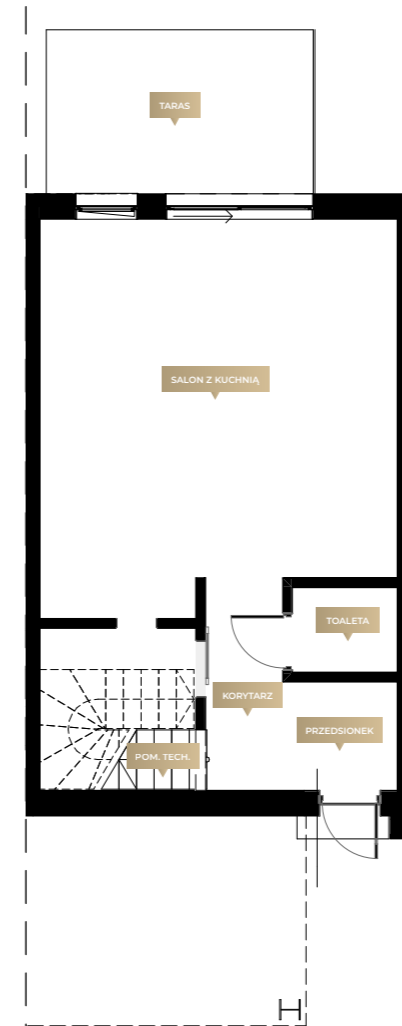


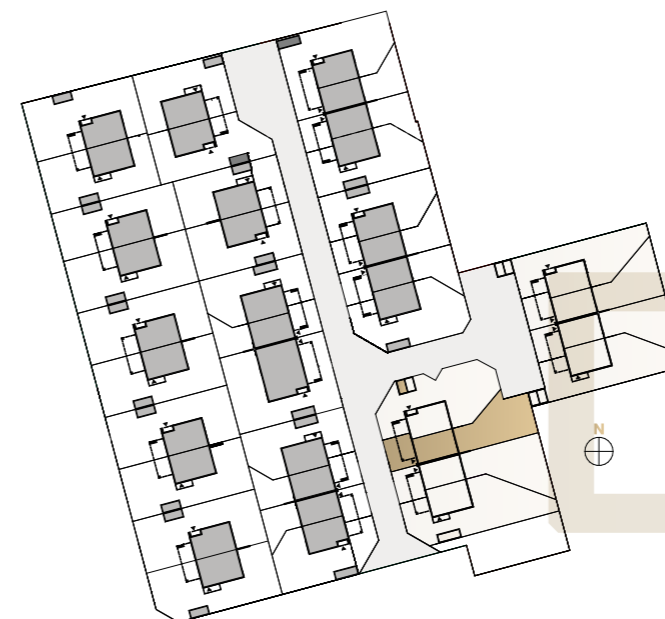
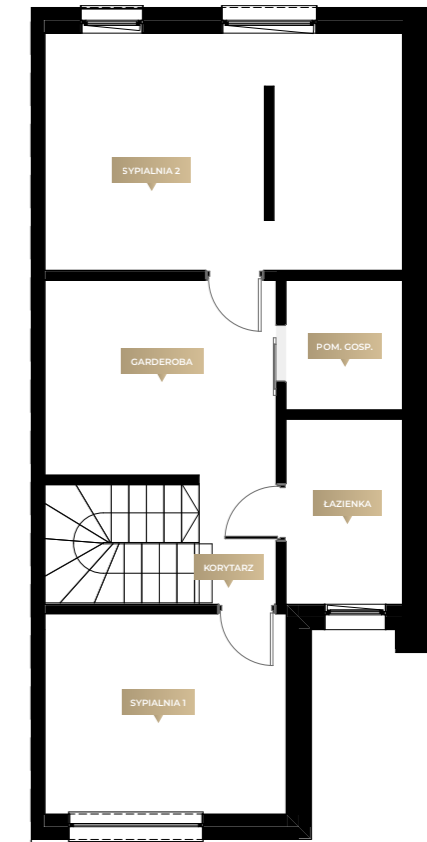
Karta lokalu nr 26/B11

DZIAŁKA 33/28 - udział 252m² w działce 563m²

RZUT PARTERU



RZUT PIĘTRA



Parter	PRZEDSIONEK	2,88
Parter	KORYTARZ	3,81
Parter	TOALETA	2,06
Parter	POM. TECH.	3,15
Parter	SALON Z KUCHNIĄ	31,28
Piętro	KORYTARZ	5,81
Piętro	ŁAZIENKA	5,00
Piętro	SYPIALNIA 2	19,41
Piętro	GARDEROBA	7,02
Piętro	POM. GOSP.	3,51
Piętro	SYPIALNIA 1	11,21
		95,12 m²

CENA: 1 127 000 zł

Powierzchnia lokalu: 95,12 m²