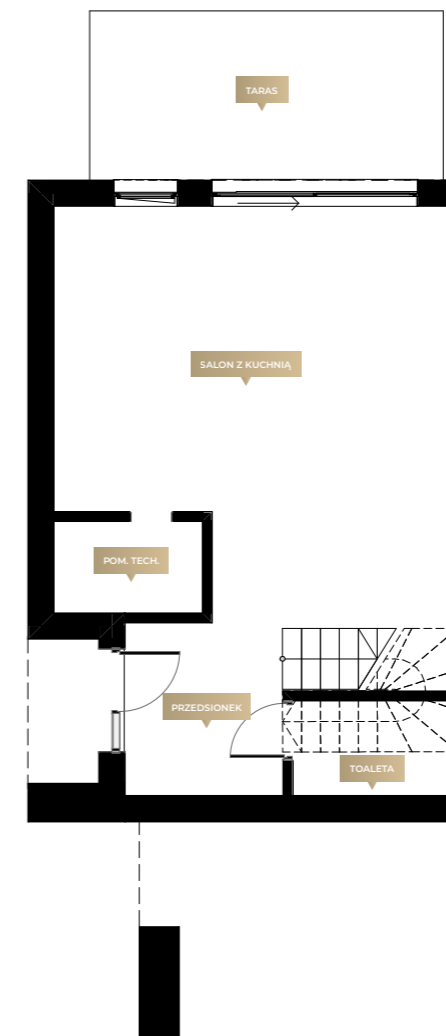


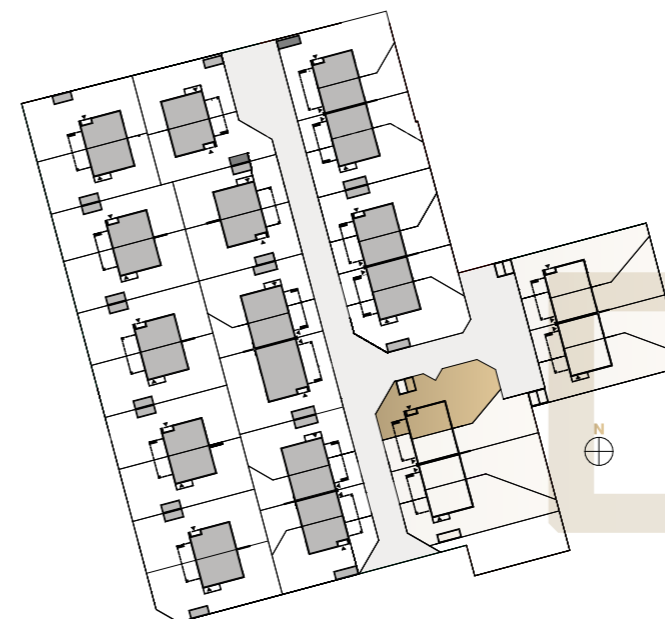
Karta lokalu nr 25/B11

DZIAŁKA 33/28 - udział 311m² w działce 563m²

RZUT PARTERU



RZUT PIĘTRA



Parter	PRZEDSIONEK	5,95
Parter	SALON Z KUCHNIĄ	33,13
Parter	TOALETA	2,74
Parter	POM. TECH.	2,96
Piętro	KORYTARZ	6,81
Piętro	SYPIALNIA 1	11,29
Piętro	ŁAZIENKA	6,84
Piętro	SYPIALNIA 2	11,63
Piętro	POM. GOSP.	5,61
Piętro	SYPIALNIA 3	14,59
		101,56 m²

CENA: 1 256 000 zł

Powierzchnia lokalu: 101,56 m²