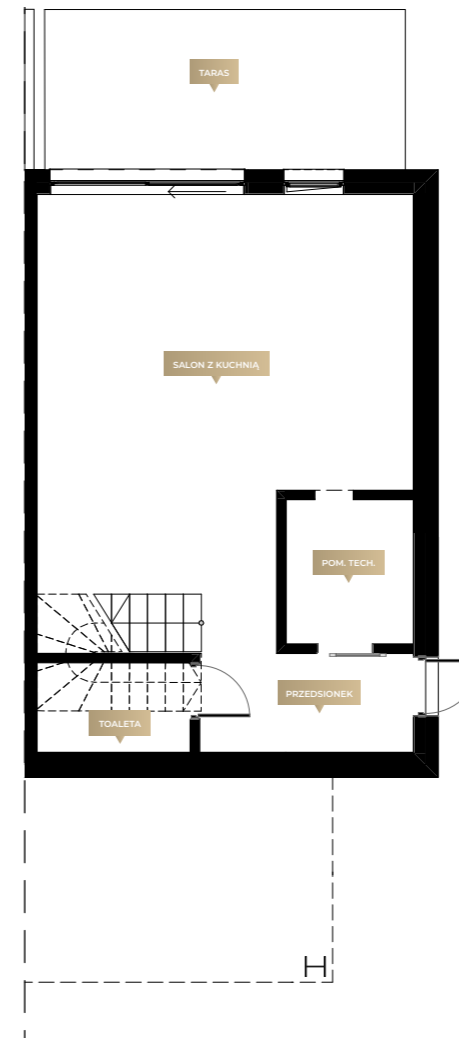


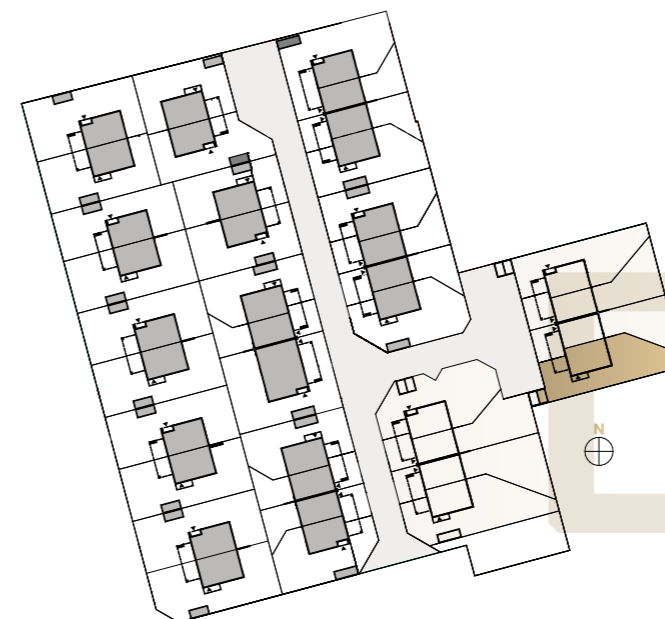
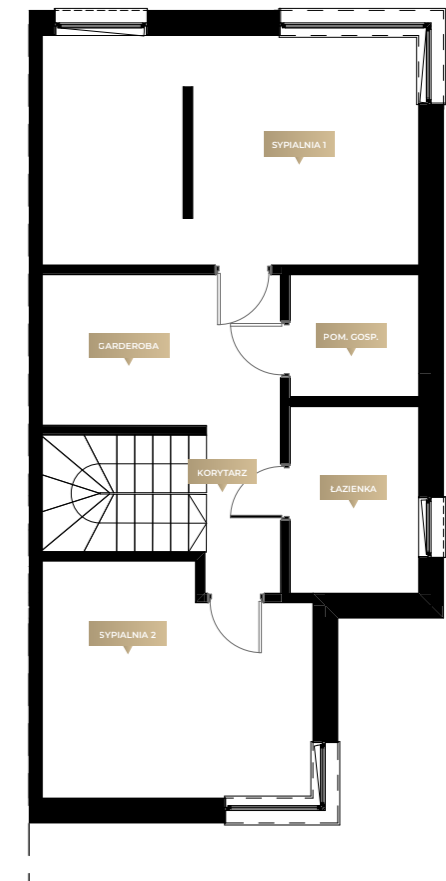
Karta lokalu nr 24/B10

DZIAŁKA 35/5 - udział 283m² w działce 520m²

RZUT PARTERU



RZUT PIĘTRA



Parter	PRZEDSIONEK	5,15
Parter	TOALETA	2,74
Parter	SALON Z KUCHNIĄ	34,55
Parter	POM. TECH.	4,47
Piętro	KORYTARZ	5,78
Piętro	GARDEROBA	6,03
Piętro	SYPIALNIA 1	20,82
Piętro	POM. GOSP.	3,83
Piętro	ŁAZIENKA	5,82
Piętro	SYPIALNIA 2	14,43
		103,61 m²

CENA: 1 245 000 zł

Powierzchnia lokalu: 103,61 m²

