

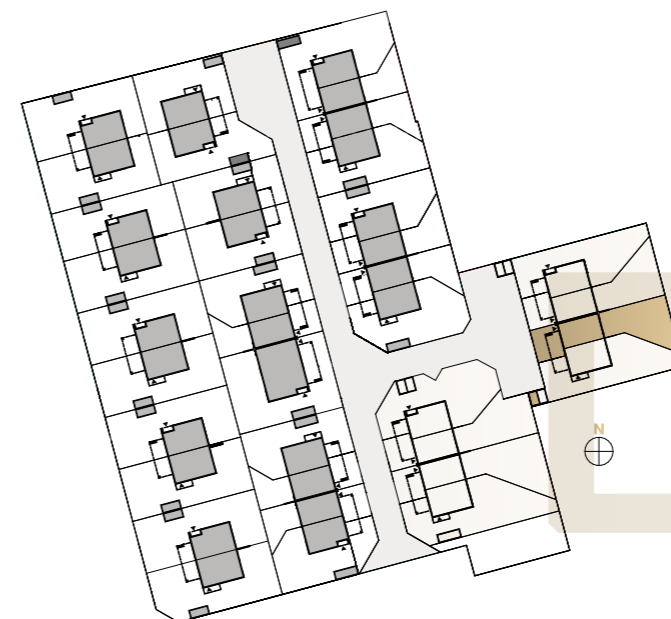
Karta lokalu nr 23/B10

DZIAŁKA 35/5 - udział 237m² w działce 520m²

RZUT PARTERU



RZUT PIĘTRA



Parter	PRZEDSIONEK	2,65
Parter	KORYTARZ	3,38
Parter	TOALETA	2,07
Parter	POM. TECH.	3,02
Parter	SALON Z KUCHNIĄ	32,40
Piętro	KORYTARZ	7,14
Piętro	GARDEROBA	3,82
Piętro	POM. GOSP.	2,46
Piętro	SYPIALNIA 2	11,15
Piętro	SYPIALNIA 3	9,99
Piętro	ŁAZIENKA	6,16
Piętro	SYPIALNIA 1	11,36
		95,59 m²

CENA: 1 092 000 zł

Powierzchnia lokalu: 95,59 m²

