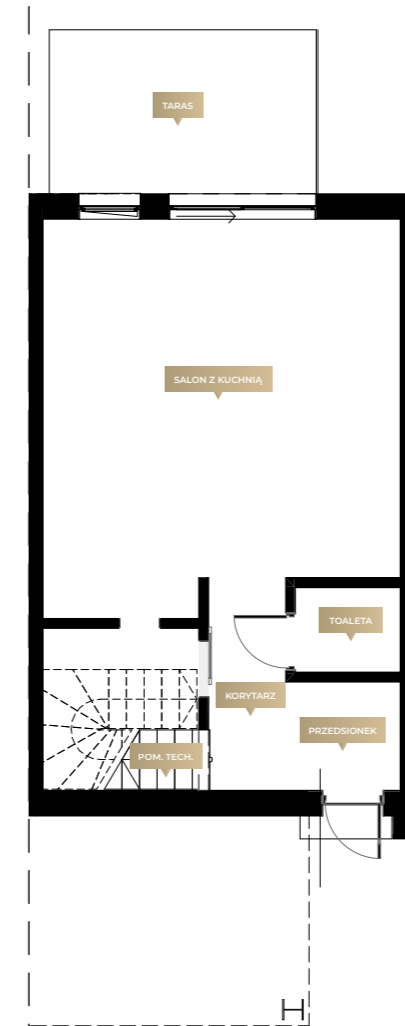


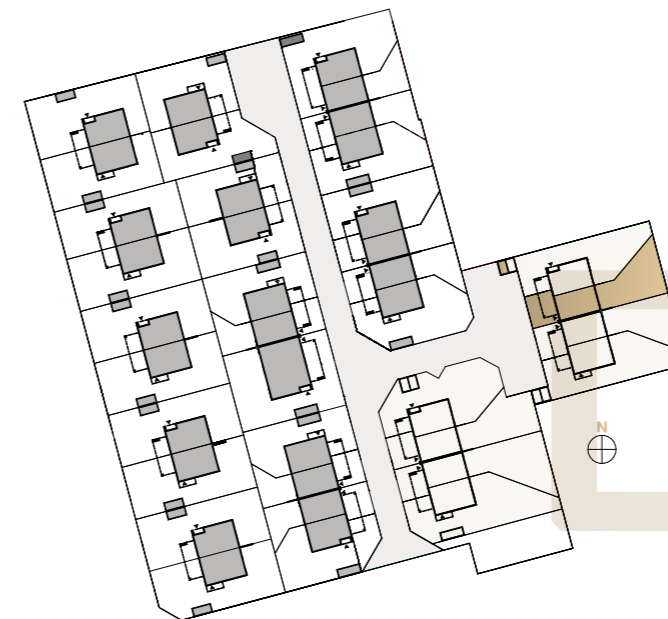
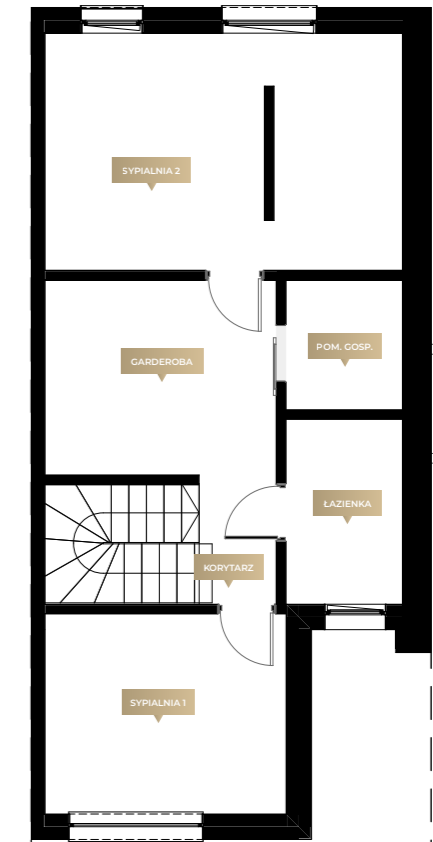
# Karta lokalu nr 22/B9

DZIAŁKA 35/4 - udział 235m<sup>2</sup> w działce 520m<sup>2</sup>

RZUT PARTERU



RZUT PIĘTRA



Parter	PRZEDSIONEK	2,88
Parter	KORYTARZ	3,81
Parter	TOALETA	2,06
Parter	POM. TECH.	3,15
Parter	SALON Z KUCHNIĄ	31,28
Piętro	KORYTARZ	5,81
Piętro	ŁAZIENKA	5,00
Piętro	SYPIALNIA 2	19,41
Piętro	GARDEROBA	7,02
Piętro	POM. GOSP.	3,51
Piętro	SYPIALNIA 1	11,21
		<b>95,12 m<sup>2</sup></b>

**CENA: 1 118 000 zł**

Powierzchnia lokalu: 95,12 m<sup>2</sup>

